

## Einbauanleitung von Anfang bis Fertig



1. Auspacken



2. Abmessen



3. Ablängen



4. Anpassen

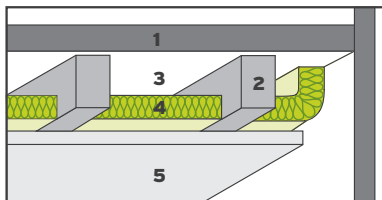


5. Antackern



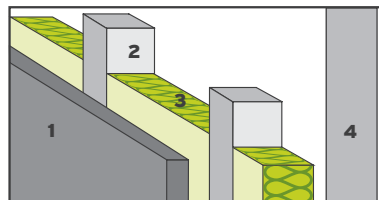
6. Fertig

### Innenraumdecke



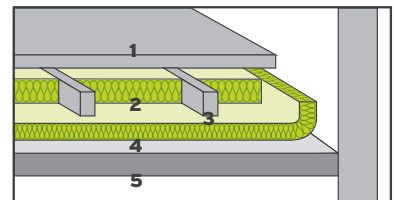
1 Geschossdecke, 2 Unterkonstruktion,  
3 Luftschicht, 4 klimalan plus,  
5 Deckenverkleidung

### Innenwand



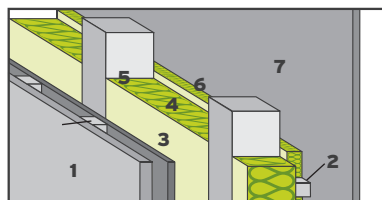
1 Innenverkleidung, 2 Unterkonstruktion,  
3 klimalan plus, 4 Wandfläche

### Innenraum-Boden



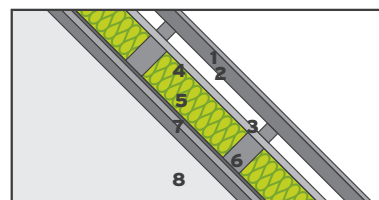
1 Bodenbelag, 2 klimalan plus,  
3 Holzunterkonstruktion, 4 klimalan filz,  
5 Estrich

### Installationsebene



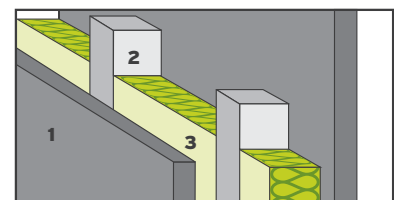
1 Außenwandverkleidung, 2 Lattung/Holz,  
3 Windbremse, 4 thermalan iso,  
5 Konstruktionsholz, 6 klimalan plus,  
7 Innenverkleidung

### Innendämmung Dach



1 Ziegeldachstein, 2 Lattung/Holz,  
3 Konterlattung/Holz, 4 Holzweichfaser-  
platte, 5 klimalan plus, 6 Konstruktions-  
holz, 7 Sparschalung, 8 Innenverkleidung

### Trennwand



1 Innenverkleidung, 2 Unterkonstruktion,  
3 klimalan plus, 4 Innenverkleidung